

1

Sociedades premodernas: contexto histórico y social

¿QUE VAS A APRENDER?

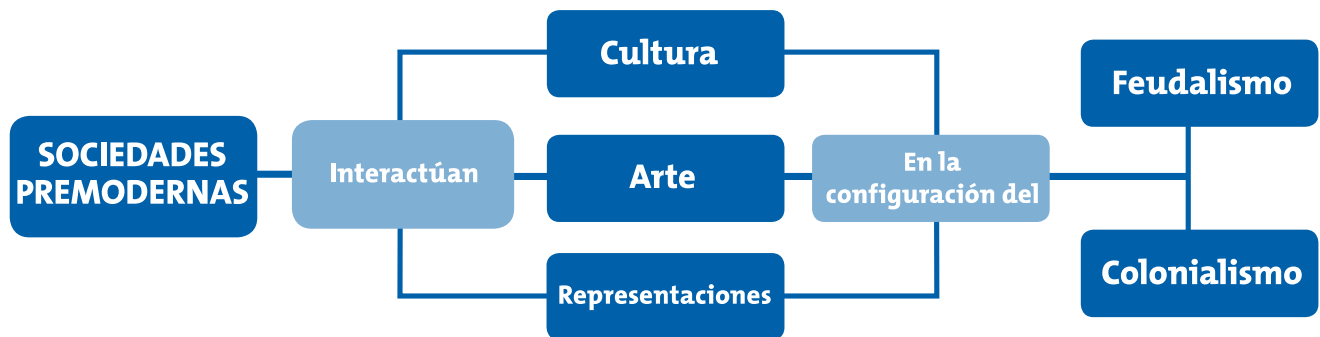
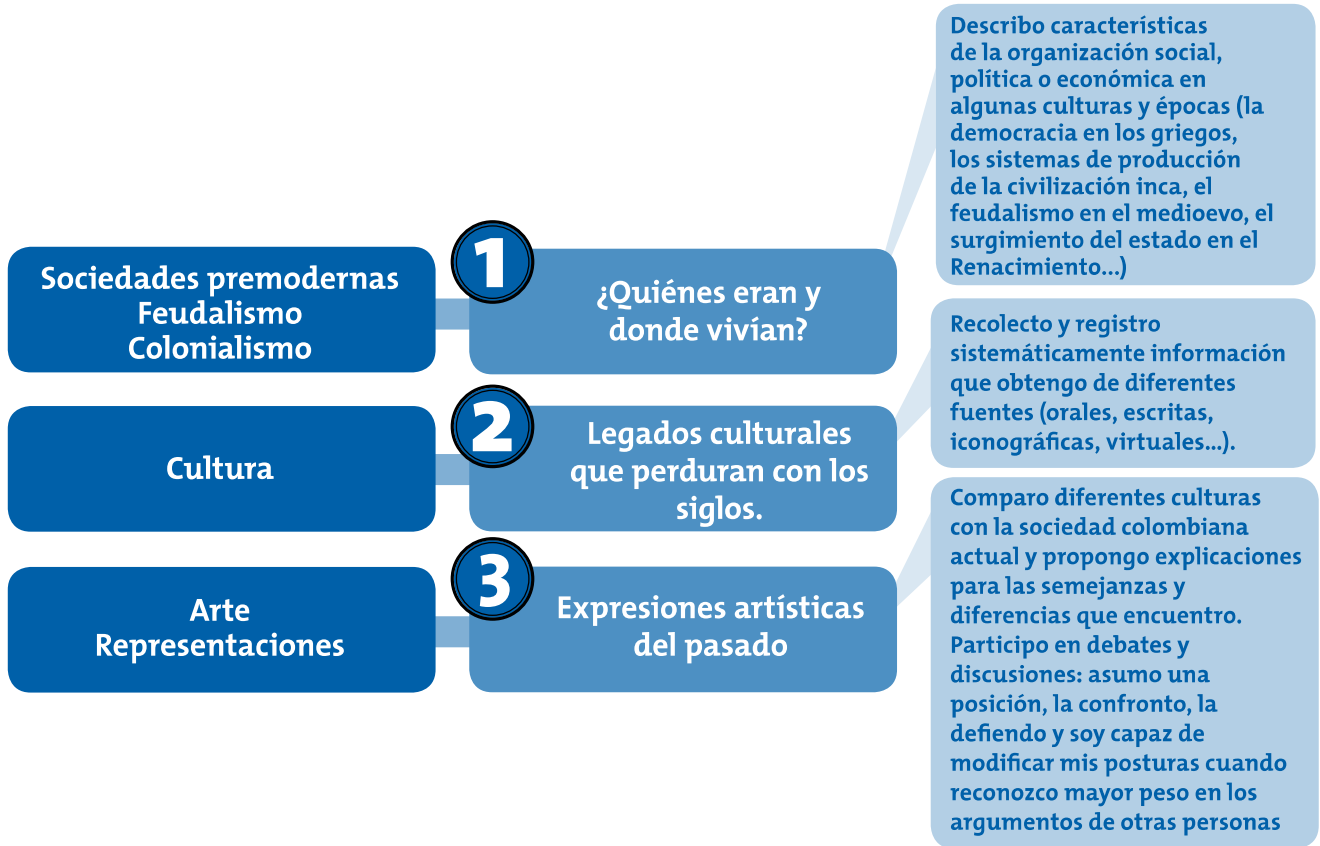
Reconozco y valoro la presencia de diversos legados culturales –de diferentes épocas y regiones- para el desarrollo de la humanidad.

En las sociedades premodernas, se concebían las conductas como un asunto colectivo y el individuo no existía. Las actitudes y los modos de pensar, se orientan hacia el pasado; se fomenta una comprensión de la realidad que se sustenta en las creencias de la religión y la tradición.

La autoridad es dada por un dios o los dioses a los hombres; se mantiene en la sociedad un orden jerarquizado y se distinguen claramente las diferencias sociales.

Al finalizar el módulo, deberás localizar e identificar algunas de las características más significativas de las sociedades premodernas. Es importante que ubiques estas sociedades en el periodo en el cual existieron y los lugares donde estuvieron presentes. Recuerda valorar los legados culturales de estas sociedades al mundo actual.





¿PARA QUÉ TE SIRVE LO QUE VAS A APRENDER?

Comprender y estudiar las sociedades premodernas del mundo, es la posibilidad de analizar y reflexionar sobre las características, los hechos históricos y los contextos espaciales donde se formaron los modos de ver, pensar y sentir del mundo actual.

En este sentido, es preguntarse por el origen, transformaciones y permanencias en las costumbres, las ideas, los hábitos y los modos de vida de las sociedades premodernas. Es significativo ir comprendiendo los legados, los conflictos y los aportes culturales de las sociedades premodernas a las sociedades actuales y en particular a las comunidades rurales del país.



EXPLORA TUS CONOCIMIENTOS

En relación con tu vida cotidiana y experiencia

En la vida cotidiana, las tradiciones y costumbres son el resultado de largos procesos culturales que dejan huellas imborrables, que se van formando a partir del contacto y la relación entre sociedades.

Con el desarrollo de este módulo vas a reconocer cómo se fue configurando tu modo de vida; las costumbres que se van formando con el paso de los siglos; el viaje de las ideas y de las costumbres que van de un lugar a otro; y en últimas, el origen de las tradiciones y expresiones culturales más cercanas a nuestra cotidianidad.

Lo primero que vas a hacer, es un escrito en el que describas las tradiciones y costumbres que a diario suceden en tu casa. Por ejemplo, puedes contar cómo es un día de labores diarias, desde la mañana hasta la noche; también puedes describir un día especial como un domingo feriado, una fiesta religiosa o una fiesta popular. Recuerda que debes ir registrando frases, actitudes, actividades, creencias y expresiones que se relacionen con la manera de comprender y sentir la vida.

A partir del escrito anterior, vas a desarrollar las siguientes preguntas y actividades:

- ¿Cuáles son los aspectos más significativos de las costumbres y tradiciones de tu comunidad?
- ¿Cuál consideras es la tradición más antigua y la más reciente en tu comunidad?
- ¿Cómo se transmiten las costumbres y las tradiciones en tu comunidad?

En tu cuaderno:

- Completa en tu cuaderno el siguiente cuadro con la ayuda de tus abuelos o personas mayores de tu comunidad.

¿Qué tradición hace parte de la vida diaria?	¿Por qué es importante esta tradición?	¿Cómo se origino esta tradición?	¿Qué ha cambiado en esta tradición?

EN RELACIÓN CON TUS CONOCIMIENTOS PREVIOS

Con la primera actividad de exploración has identificado las tradiciones y costumbres que hacen parte de tu vida cotidiana. Ahora es importante que reconozcas los conocimientos, que has apropiado en tu vida personal y escolar, y que relacionas con los conceptos que vas a trabajar en este módulo.

En tu cuaderno:

1. Elabora el siguiente cuadro en donde relaciones los conceptos, con tus ideas y situaciones o imágenes de tu vida diaria.

¿Qué conoces de las sociedades premodernas?	¿Cómo se relacionan los siguientes conceptos con el de sociedad premoderna?
	Cultura
	Arte
	Representaciones

2. Desarrolla las siguientes preguntas:
 - ¿Qué conoces de las tradiciones que llegaron con los europeos a partir de la conquista de América?
 - ¿Qué tradiciones en tu comunidad relacionas con la cultura de los españoles? Explica tu respuesta.
 - ¿Qué tradiciones en tu comunidad relacionadas con otras culturas como la indígena y la afrodescendiente? Explica tu respuesta.

PROBLEMATIZACIÓN EN RELACIÓN CON EL CONTEXTO RURAL

1. En esta ocasión vas a elaborar una caja, que vas a decorar y darle un título creativo. En esta caja vas a guardar el objeto que consideres sea el más significativo para ti y tu comunidad. Es el objeto que te represente y te identifique, por ejemplo, un utensilio de la casa, un símbolo religioso, un escudo, un cuadro, una imagen o una artesanía.
2. Vas a guardar en la caja una pregunta que se relacione con el origen del objeto que escogieron. Durante el desarrollo del módulo vas a ir guardando escritos que den posibles respuestas a la pregunta. Vas a guardar otros objetos que contribuyan a comprender y ampliar el desarrollo de la pregunta. Vas a guardar el desarrollo de las actividades de las guías que aporten al desarrollo de la pregunta.
3. Al finalizar el módulo, vas a socializar y evaluar con tus compañeros y profesor los resultados que te dejó la caja mágica de las tradiciones.

Recuerda

Las preguntas deben ser formuladas buscando que amplíen el análisis sobre los conceptos; no deben buscar respuesta de carácter afirmativo o negativo.



¿Quiénes eran y donde vivían?



Describo características de la organización social, política o económica en algunas culturas y épocas (la democracia en los griegos, los sistemas de producción de la civilización inca, el feudalismo en el medioevo, el surgimiento del estado en el Renacimiento...)



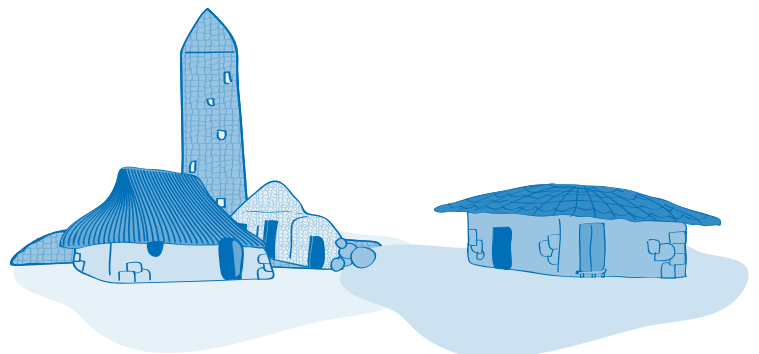
Cuando estudias sociedades que te parecen distantes en el tiempo y en el espacio, es muy importante que encuentres aspectos, acontecimientos y aspectos de tu vida cotidiana que se relacionen con estas sociedades.

En tu cuaderno:

Vas a caracterizar las tradiciones, costumbres y modo de vida que se relaciona con el estudio de las sociedades premodernas y tu comunidad.

1. Lo primero que vas a realizar es una descripción detallada, de los intercambios y encuentros culturales que se dan en tu comunidad con otras formas de ver y vivir la vida. Por ejemplo, puedes contar qué alimentos se consumen hoy en día y cuáles se dejaron de consumir.
 - ¿Cómo se construían las casas en la época de tus abuelos y cómo se hace hoy en día?
 - ¿Qué fiestas religiosas y populares se celebraban en tiempos de los abuelos y cuáles hoy en día?
2. A partir del registro anterior y el texto que has elaborado con esta información, vas a desarrollar las siguientes preguntas.
 - ¿Qué costumbres, tradiciones y modos de vida se han transformado en tu comunidad?
 - ¿Qué factores hacen que las personas en tu región permanezcan en tu comunidad? ¿Cómo se relacionan las tradiciones de tu comunidad con el estudio de sociedades premodernas?
 - ¿Por qué es necesario que se conserven las tradiciones en tu comunidad?
 - ¿Cómo se apropian y desarrollan las nuevas costumbres en tu comunidad?
 - ¿Qué conflictos han generado las nuevas costumbres?

Evalúa y socializa con tu maestro y el grupo de aprendizaje, los logros y las dificultades en el desarrollo de estas actividades.



Las sociedades premodernas

Características de las sociedades premodernas			
La primera, las conductas son expresiones colectivas y estas se orientan a mantener, respetar y fortalecer los vínculos con las ancestros.	La segunda, se presenta una explicación de los problemas y de la realidad social a partir de los criterios y fundamentos que brinda la religión y la tradición.	La tercera, para solucionar los problemas humanos o de la naturaleza se seguía el esquema de entendimiento que daban las costumbres.	Y la cuarta, el tiempo es asumido de manera cíclica, es decir, que se da una continua repetición de hechos y situaciones.

Algunos casos en la historia

En Europa, entre los siglos V d.e.c al XV d.e.c. se dio origen y se desarrolló un modo de sociedad que se denominó feudalismo. Este es considerado un sistema económico, político, cultural y social que centraba sus relaciones en el trabajo de la tierra, el vasallaje y una producción local de bienes para el consumo de cada familia.

Simultáneamente en otros continentes continuaban desarrollándose otros sistemas sociales y económicos que pueden ser considerados premodernos.

En América los Aztecas, los Incas y los Mayas, configuraron sistemas sociales en donde los Estados eran teocráticos, es decir que toda la autoridad era de los sacerdotes y el jefe del Estado era visto como un dios. Además, los guerreros y sacerdotes eran un grupo privilegiado y ejercían el gobierno. Finalmente, la mayoría de la población la integraban los campesinos y trabajadores urbanos.

En Asia se estableció el imperio Chino y su antigüedad es considerada milenaria; se dice que socialmente no se dividieron en castas, sino que el pueblo era considerado como una gran familia que llegó a conformar un gran imperio. El rey ejerció un gran poder sobre las personas y las cosas.

En el norte de África y la península de Arabia, se configuró otro sistema social y religioso, conocido como el Islam. Este se basó en tres principios: «Tawhid» es unidad de Dios; «Risalat» es la Profecía; y «Khilafat» es la organización del Estado como un Califato.

